

# PRINCIPALES CAUSAS DE INCENDIOS

# 01

## SISTEMAS ELÉCTRICOS



# 02

## COMBUSTIBLES INFLAMABLES



## PRINCIPALES CAUSAS DE INCENDIOS

# 03

**SUPERFICIES  
CALIENTES**



# 04

**PRODUCTOS  
QUÍMICOS**





# 1. CAUSAS DE INCENDIO POR FALLA ELÉCTRICA

# 01

Instalaciones eléctricas improvisadas.



# 1. CAUSAS DE INCENDIO POR FALLA ELÉCTRICA



# 02

**Mal dimensionamiento de cables eléctricos, tomacorrientes y breakers.**

# 1. CAUSAS DE INCENDIO POR FALLA ELÉCTRICA

# 03

**Sobrecarga de  
tomacorrientes.**



# RECOMENDACIONES EN SISTEMA ELÉCTRICO

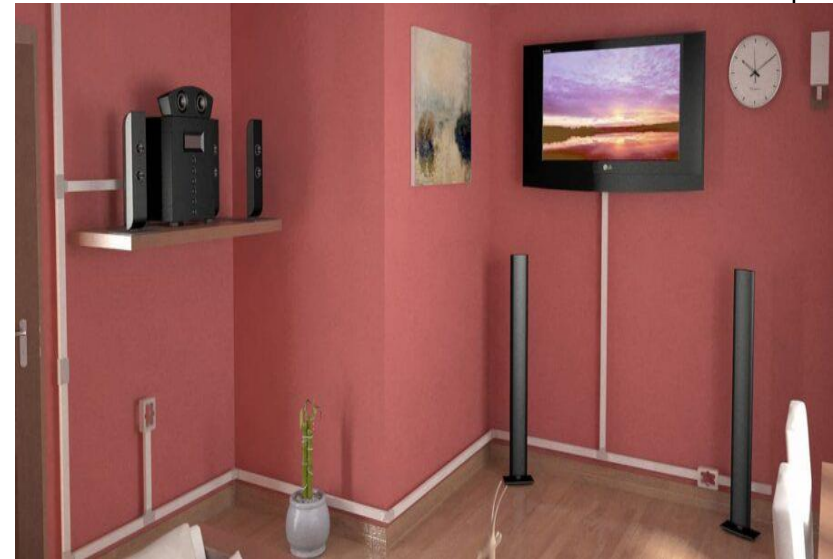
## 01

**No utilizar** y reemplazar elementos eléctricos con deterioro o daño



## 02

**Proteger** los cables eléctricos dentro de tuberías, canaletas, mangueras, etc.



## RECOMENDACIONES EN SISTEMA ELÉCTRICO

# 03

Las instalaciones eléctricas deberán ser **realizadas por personal técnico.**



# 04

Utilizar breakers, toma corrientes e interruptores **adecuados y en buen estado.**





## 2. CAUSAS DE INCENDIO POR COMBUSTIBLES INFLAMABLES



01

Fuga de gas



## 2. CAUSAS DE INCENDIO POR COMBUSTIBLES INFLAMABLES

02

Acumulación  
de grasas



## 2. CAUSAS DE INCENDIO POR COMBUSTIBLES INFLAMABLES



# 03

Derrame de líquidos  
combustibles

## ACCIONES NO SEGURAS CON CILINDROS DE GLP



**NO** colocar productos inflamables alrededor del cilindro.

**NO** virar, ni rodar los cilindros.





## ACCIONES NO SEGURAS CON CILINDROS DE GLP



**NO** permitir que los niños manejen o manipulen las instalaciones de gas.

**NO** coloque papeles, piedras u objetos extraños dentro de la válvula del cilindro.



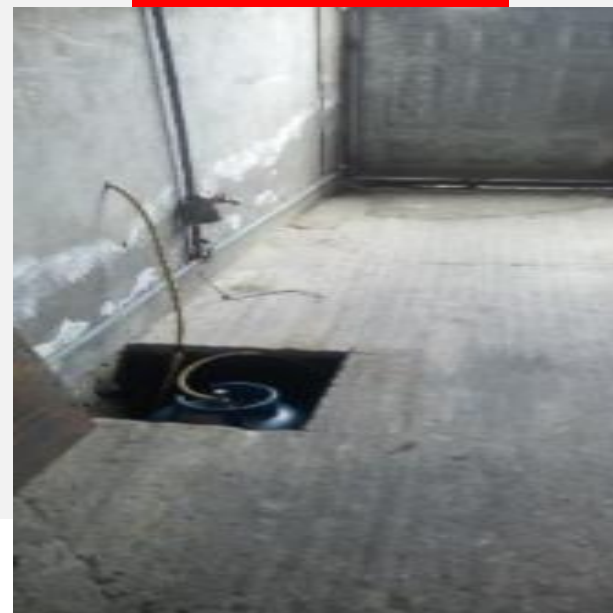
## ACCIONES NO SEGURAS CON CILINDROS DE GLP



**NO** colocar pesos sobre el regulador de presión.



**NO** ubicar cilindros de gas en sótanos o subsuelos.



# RECOMENDACIONES EN SISTEMAS DE GAS

## MANGUERA DE GLP



**01 02**

Utilizar manguera de tres capas.

La manguera debe ser específica para uso de gas GLP.



**03 04**

Longitud máxima de 2 metros de largo.

Utilizar abrazaderas de acero.





# REGULADORES - SEGURIDADES

**Utilice** el regulador de presión de acuerdo a la demanda de los equipos a gas.



**Equipos Domésticos**



**Equipos Industriales**



**NO** utilizar válvula de paso en equipos industriales.



## RECOMENDACIONES:

01

Realizar el mantenimiento frecuente.

02

Reemplazar accesorios como manguera reguladores con frecuencia.

03

Instalar detectores de GLP, a 30 cm del nivel de piso.



# CALEFONES

## RECOMENDACIONES:



- ✓ Debe ser instalado por un profesional técnico.
- ✓ La instalación debe realizarse en exteriores.
- ✓ Mantener alejado de puertas y ventanas.



### 3. CAUSAS DE INCENDIO POR SUPERFICIES CALIENTES

#### Uso de velas sin precaución.

Mantenga una  
vigilancia constante  
de la vela mientras  
esté encendida.



No encender velas  
junto a materiales de  
rápida combustión.



### 3. CAUSAS DE INCENDIO POR SUPERFICIES CALIENTES

#### Uso de velas sin precaución.

Coloque la vela en una base que pueda contener la parafina que cae de la misma.



No deje velas encendidas al salir de casa.



### 3. CAUSAS DE INCENDIO POR SUPERFICIES CALIENTES

#### Uso de planchas eléctricas



**NO** utilizar la plancha o aparatos térmicos con extensiones eléctricas.



**NUNCA** planchar sobre la cama o colchón.



Antes de salir de casa asegúrese que **apagó y desconectó** la plancha eléctrica.



### 3. CAUSAS DE INCENDIO POR SUPERFICIES CALIENTES

**NUNCA** utilizar el microondas para secar prendas de vestir.



**NO** se debe secar las prendas de vestir en calentadores eléctricos.

**NO** colocar planchas de cabello sobre la cama o material combustible.





## 4. CAUSAS DE INCENDIO POR PRODUCTOS QUÍMICOS

### Almacenamiento



Los productos químicos se **debe** almacenar en base a la **norma NTE INEN 2266**.



**Verificar las indicaciones** en hojas de seguridad de los productos químicos (MSDS).



Mantenga **orden y limpieza** en los lugares de almacenamiento.



**No manipule** líquidos inflamables si no conoce sus riesgos.



**Evitar** la manipulación de líquidos inflamables en lugares cerrados que carecen de ventilación.



## 4. CAUSAS DE INCENDIO POR PRODUCTOS QUÍMICOS

### Almacenamiento





**BOMBEROS QUITO**

Salvamos **vidas**