

REMOLQUE PARA TRANSPORTE DE VEHÍCULO UTILITARIO

CARACTERÍSTICAS

REMOLQUE PARA TRANSPORTE DE VEHÍCULO UTILITARIO:

- Suspensión reforzada para cargar 5.000 libras mínimo mediante hojas.
- Sistema de enganche para bola con ajuste
- Neumáticos Rin 13 mínimo con aro de acero
- Amortiguadores de aceite.
- Plataforma trasera desplegable para descargar el vehículo
- Ajuste de plataforma para asegurar el vehículo
- Topes sobre las dos plataformas donde van los neumáticos, para asegurar sobre el frenado tanto hacia adelante como hacia atrás.
- Remolque fabricado en metal liviano con soldaduras de alta calidad



Imagen de referencia a validar con el cliente

KIT CÚBICO- ALTA PRESIÓN FIRECO

Fecha edición: 30/07/2025

DESCRIPCIÓN

Fireco siempre ha estado a la vanguardia en la fabricación de **equipos contraincendios** con bomba centrífuga, de membrana y de pistones. El compromiso constante de Fireco en lo que a investigación y desarrollo se refiere, así como la experiencia de Fireco, se ha traducido con los años, en comparación con la competencia del sector, en más de 10.000 motobombas y kits contraincendios de alta presión vendidos en 90 países en todo el mundo, permitiendo a Fireco presentar en el mercado internacional una gama de más 120 modelos, con numerosas variantes, lo que supone una amplia variedad a la medida de las exigencias de los clientes.

Los equipos de alta presión FIRECO disponen de sistema de filtro de cartucho en la entrada de bomba y el grupo motobomba está montado sobre silentblochs, evitando la transmisión de vibraciones entre motobomba y depósito.

El equipo puede ser usado por un único operario, ya que dispone de serie, en las bombas de pistones y, como opcional, en las bombas de membrana, de aceleración automática del motor por presostato, lo que permite que el gatillo de la lanza actúe como acelerador. De esta forma, conseguimos la recirculación automática, evitamos el calentamiento del agua, así como el golpe de ariete al trabajar a altas presiones

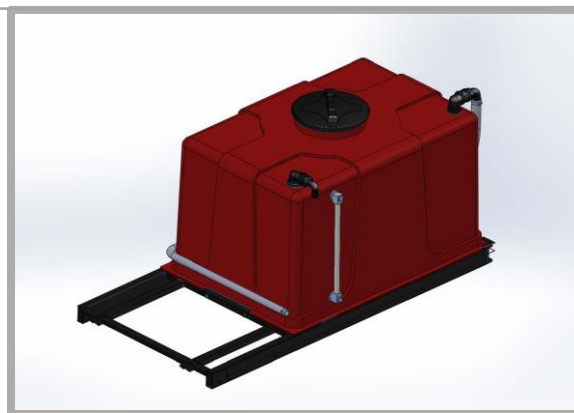


Las imágenes no son definitivas ni vinculantes. El diseño final puede estar sujeto a variaciones

DEPÓSITO EN FORMA CÚBICA: EP.020.20C

DESCRIPCIÓN

- **DEPÓSITO EN FORMA CÚBICA** que maximiza la capacidad de agua y mantiene el centro de gravedad lo más bajo posible, lo que le dota de una excepcional estabilidad aumentando la seguridad en la conducción de los vehículos.
- **CAPACIDAD: 200 LITROS, con separación para 180 litros de agua y 20 litros de espumógeno.**
- **MONOLÍTICO EN MATERIAL COMPOSITE REFORZADO CON POLIÉSTER Y KEVLAR con un mínimo de espesor de 6,5 mm.** El material Composite sustituye las antiguas denominaciones de "Plástico reforzado con fibra de vidrio" (GRP), "Poliéster reforzado con fibra de vidrio" (PRFV) ya que en la actualidad se emplean una gama muy variada de resinas como fibras de refuerzo, como pueden ser la fibra de vidrio, la fibra de kevlar o la fibra de carbono.
- Equipado con **boca de hombre** en la parte central superior de Ø 350 mm para permitir la inspección y mantenimiento del depósito a lo largo de su vida útil, un rebosadero y nivel óptico y una entrada de llenado.
- Completamente **estructural**, haciendo que la unión química y mecánica sea total entre las partes, consiguiendo de esta manera que el bloque monolítico tenga una excelente resistencia a presiones internas e impactos externos.
- Dos **refuerzos de poliuretano** de alta densidad en el fondo del depósito para soportar los esfuerzos a los que estará sujeto cuando el kit esté en funcionamiento y dotarle de mayor seguridad.
- El fondo del depósito está diseñado para el empleo de un carro elevador tipo "toro" que permite una rápida instalación y desinstalación del kit. El fondo dispone de un refuerzo superior para soportar mejor los esfuerzos y vibraciones de su sujeción al bastidor.
- El tanque estará equipado con los elementos siguientes:
 - ✓ Un tubo de rebose.
 - ✓ Un tubo de alimentación a la bomba.
 - ✓ Un tubo de llenado de tanque.
 - ✓ Un nivel óptico, junto con el grupo motobomba.
 - ✓ Un tubo de vaciado con una válvula de bola.
- Depósito **ininflamable y resistente a la llama**, con las siguientes certificaciones:
 - ✓ Resistencia al fuego
 - Normativa DIN 53438-1/3 è F2 / 4,5mm
 - FIAT 50433/01 e FIAT 7-G2000

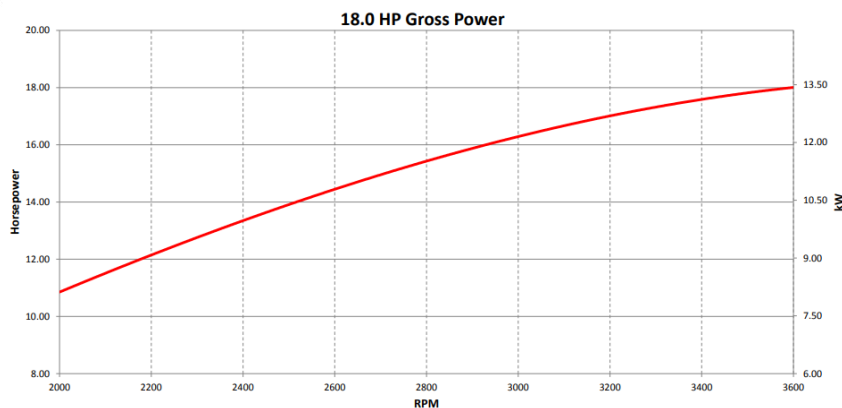


Las imágenes no son definitivas ni vinculantes. El diseño final puede estar sujeto a variaciones

MOTOR Briggs&Stratton GASOLINA 18HP

DESCRIPCION DEL MOTOR

Tipo	Motor en V de 4 tiempos, 2 cilindros, con sistema OHV
Combustible	Gasolina
Cilindros	2
Potencia @ 3600 rpm	18 Hp (13,4 kW)
Par motor a @ 2000 rpm	39,3 Nm
Refrigeración	Por aire
Cilindrada	570 cm ³
Capacidad del depósito de aceite	1,7 l
Capacidad depósito combustible	8 l
Consumo de aceite @3600 g/min	~ 6,2 l/h
Peso en seco	40 kg
Medidas	318 x 410 x 438 mm
Características	Silenciador, Arranque eléctrico y manual de emergencia

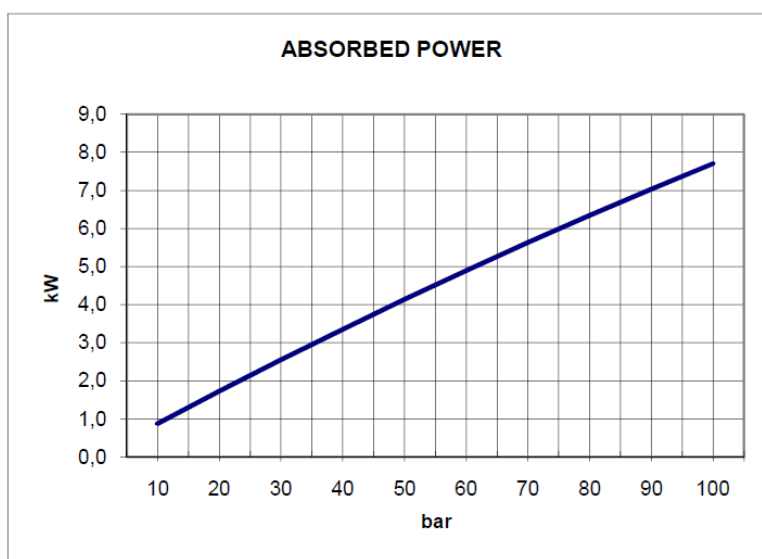
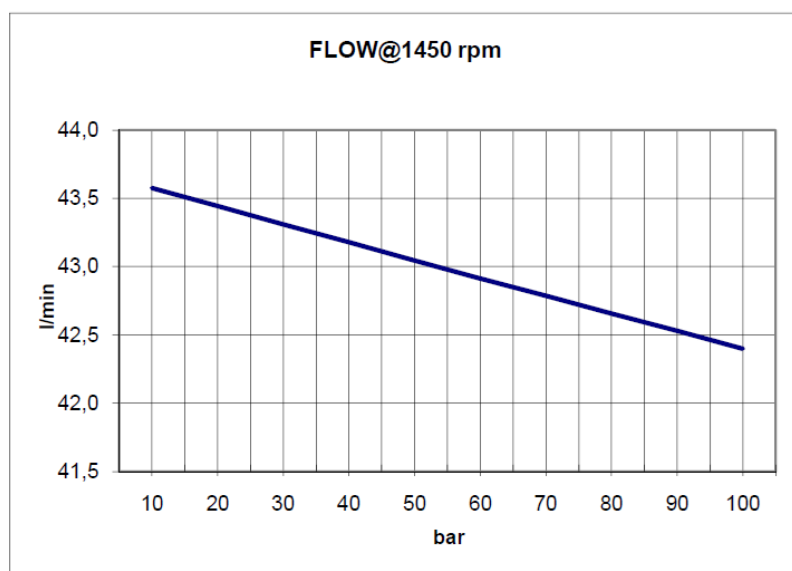


Las imágenes no son definitivas ni vinculantes. El diseño final puede estar sujeto a variaciones

BOMBA 62 – 42 l/min a 100 bar

BOMBA

Descripción	Acoplada directamente al motor mediante un reductor con engranajes en baño de aceite
Tipo de bomba	FI AR Modelo XWL- pistones
Caudal máximo	42 l/m
Presión máxima	100 bar (+-5%)
Revoluciones máximas	550 r.p.m.
Material cuerpo de la bomba	Aluminio L-2653 con tratamiento térmico



SISTEMA DE ESPUMA FHP 100

DESCRIPCIÓN SISTEMA DE MEZCLADOR DE ESPUMA – FHP100

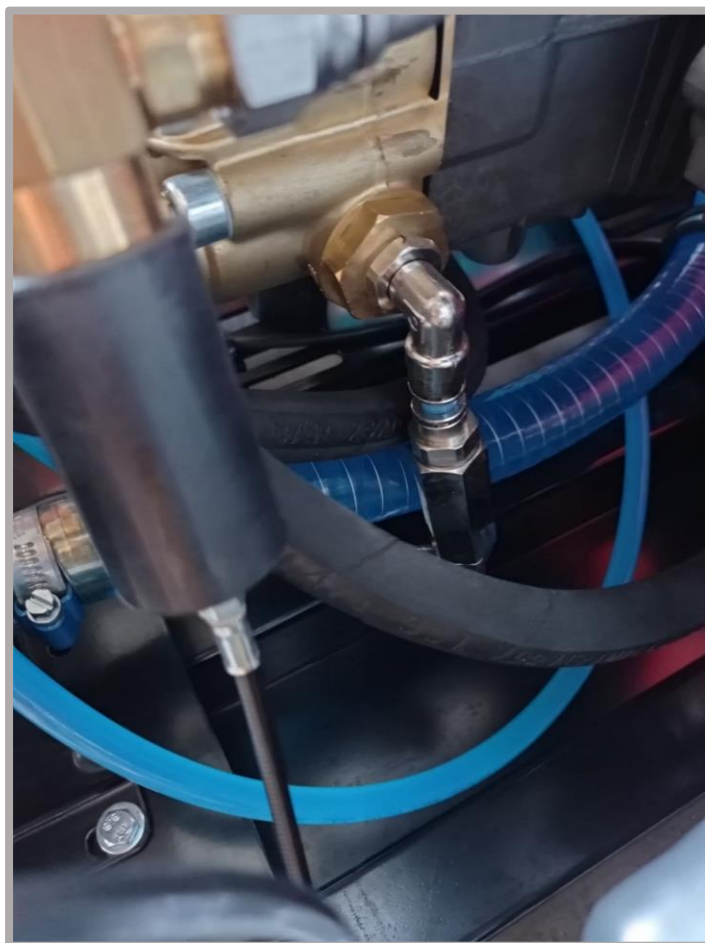
Descripción del sistema FHP100©

El principio del sistema es sencillo: se trata de un **sistema “ADB (Alrededor De Bomba)”** que utiliza la presión de la bomba para aspirar espuma con un mezclador de tipo Venturi, en un circuito cerrado entre impulsión y aspiración. **La aspiración del espumógeno se realiza en la entrada de la bomba mejorando así la calidad de la espuma** con respecto a un sistema Venturi instalado “en salida de bomba”. Regulación de aspiración en espuma del 0 al 6%

Ventajas del sistema FHP100©

Regularidad en la impulsión de espuma, sea cual sea el montaje en términos de pérdidas de carga, es decir, cualquiera que sea la longitud de manguera, el diámetro de manguera, caudal de la lanza, rugosidad, movimiento del fluido, etc.

Para obtener una espuma de alta calidad y la mayor expansión de la espuma, se debe utilizar nuestra lanza Quadrijet.



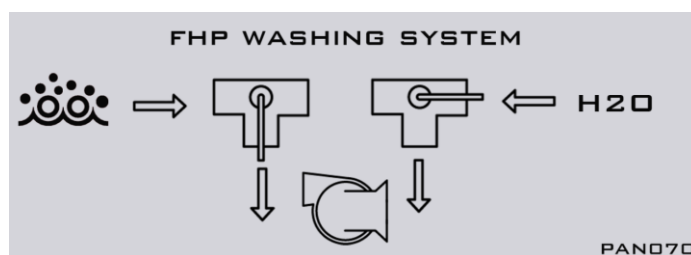
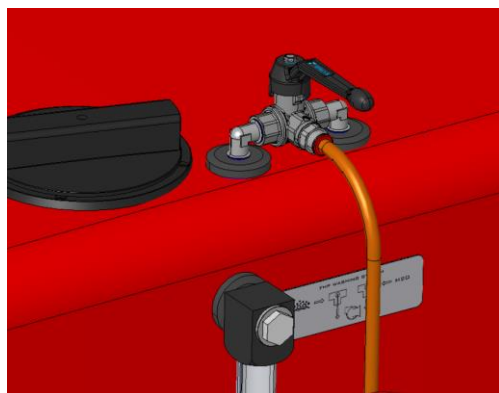
Las imágenes no son definitivas ni vinculantes. El diseño final puede estar sujeto a variaciones

SISTEMA DE LIMPIEZA DE ESPUMA

DESCRIPCIÓN DEL SISTEMA DE LIMPIEZA DE ESPUMA

Descripción del sistema de limpieza de espuma

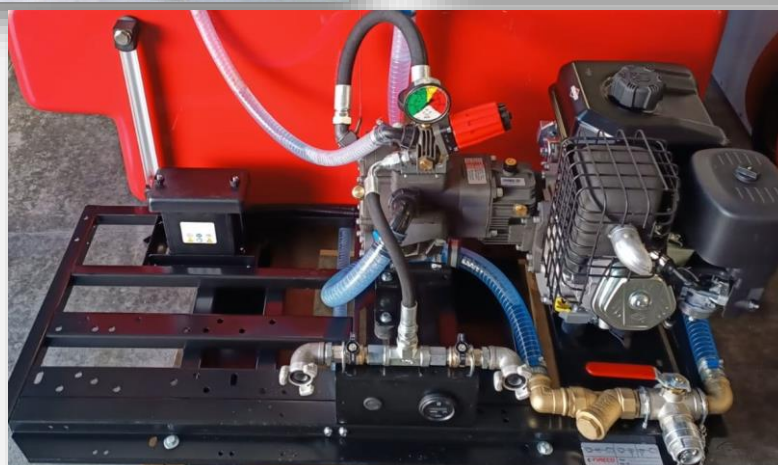
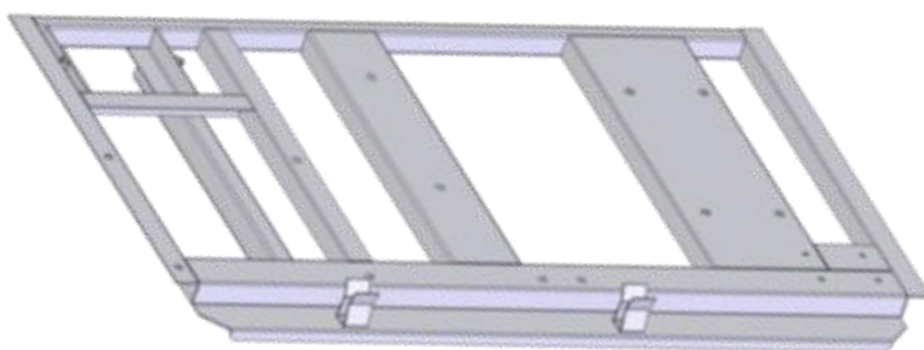
El principio del sistema es sencillo: se trata de una llave selectora, a través de la cual se puede seleccionar alimentación desde el depósito integrado de espuma, o bien desde el tanque de agua, a través del cual se puede limpiar el circuito de alimentación de la bomba, de la línea de aspiración de espuma. Con ello conseguimos que el circuito se quede limpio y sin restos de espuma.



DESCRIPCION DEL BASTIDOR PARA ALTA PRESIÓN

El grupo moto bomba se instalará sobre un bastidor especialmente diseñado para adaptarse al depósito de agua.

El bastidor se fabrica con perfiles de acero electrosoldado, tratado con cataforesis y posteriormente pintado con pintura de polvo negra.



Las imágenes no son definitivas ni vinculantes. El diseño final puede estar sujeto a variaciones

CARRETE AC.50.121.50 1AM x 1/2"

DESCRIPCIÓN CARRETE DE PRONTO AUXILIO

Devanadera fija manual de acero tratada contra la corrosión y pintada al horno de Color rojo Ral 3000 con alimentación axial de alta presión situada en la parte izquierda del equipo.
El rebobinado es manual por manivela con sistema de bloqueo



DESCRIPCIÓN MANGUERA

Modelo	1 AM x Ø 1/2" (TIPO R1)
Longitud	50 m
Presión de trabajo	160 bar (2.320 psi)
Presión de rotura	640 bar (9.280 psi)
Temperatura de trabajo	--40°C/+100°C, +125°C máx. de forma discontinua.
Capas	3
Material capa exterior	Caucho sintético con alta resistencia a la abrasión, aceites, combustibles, ozono y agentes atmosféricos
Material capa intermedia	Trenzado de acero
Material capa interior	Caucho sintético resistente a aceites
Pérdida de volumen por abrasión (según DIN 53516)	250 mm ³
Racorado de fábrica	encapsulado
Diámetro interno	13,0 mm
Diámetro externo	21,0 mm
Normativa	EN853-SAE 100 R1AT y DIN 53516



Las imágenes no son definitivas ni vinculantes. El diseño final puede estar sujeto a variaciones

LANZA AC.00.008 QUADRIJET

LANZA QUADRIJET

Esta lanza puede ser usada para suministrar sólo agua o una mezcla de agua y espuma. Hecha en acero, latón y polímeros de alta resistencia. En la parte delantera está provista de un tubo especial, que puede ser girado sobre su eje para cambiar el tipo de chorro dependiendo del tipo de efecto que se necesite. Los cuatro tipos diferentes de chorro son:

- chorro completo
- chorro de niebla
- chorro de hoja
- chorro de espuma

El tubo giratorio está provisto de un difusor de espuma extensible e incorporado que mejora considerablemente la mezcla de agua y espuma.

Cuenta con:

- Mango con cierre de seguridad
- Selector giratorio que permite la selección del tipo de chorro o función
- Difusor



Las imágenes no son definitivas ni vinculantes. El diseño final puede estar sujeto a variaciones

PANEL DE CONTROL COMPLETO AC.25.065 (Bombas de pistones)

CARACTERÍSTICAS

Es un novedoso dispositivo de control para kits y motobombas de pistones. Incluye:

- Cuenta-horas
- Manómetro
- Válvulas de palanca
- ZEROMATIC
- Encendido remoto
- interruptores especiales
- Parada de emergencia
- Tira de LED



GARANTÍA Y CERTIFICACIONES

Garantía	La garantía del equipo de alta Presión FIRECO será de un mínimo 2 años a partir de la puesta en marcha del equipo y de 10 años para la cisterna.
Normativa	Los Kits FIRECO cumplen con la siguiente norma: <ul style="list-style-type: none">• UNE-EN 60204-1:2018 Seguridad de las máquinas. Equipo eléctrico de las máquinas El depósito cumple con la siguiente norma: <ul style="list-style-type: none">• DIN 53438-1/3 è F2 / 4,5mm
Documentación	El equipo se entregará con la documentación siguiente <ul style="list-style-type: none">• Certificado de conformidad CE• Certificado de garantía• Manual de Uso y mantenimiento• Catálogo de repuestos

SEGURIDAD Y SALUD

- Las partes calientes del motor estarán protegidas frente al contacto directo accidental.
- Los mandos y accionamientos serán fácilmente accesibles desde la posición del operador, esto es, en posición de pie desde la parte trasera del vehículo pick-up donde se monte el equipo.
- La salida de gases del motor estará orientada para evitar flujo de gases en la dirección del operador del equipo.



MANUAL KITS 2019.6.3.0000

REV. 00

- Los equipos serán suministrados con manual del operador en español que recoja aspectos de seguridad en el manejo, precauciones a observar, EPIS necesarios en el manejo y programa de revisión y mantenimiento periódico a realizar.



KITS CONTRA INCENDIOS

Uso y Mantenimiento

Fireco S.r.l. - www.fireco.eu - Hispamast S.L. - www.hispamast.com

Pág. 1/28

FIRECO ha entregado desde el año 2004 más de 500 unidades similares en España, Portugal y países de Latino América.



FIRECO ha entregado desde el año 2004 más de 500 unidades similares en España, Portugal y países de Latino América.



PETROBRAS

Hollywood, USA 25 de julio de 2025

Magister

Juan Fernando Rodríguez Erazo

Director General Administrativo Financiero (E)

CUERPO DE BOMBEROS DEL DISTRITO METROPOLITANO DE QUITO

Presente.

De mis consideraciones:

CÓDIGO DEL PROCEDIMIENTO, PE-CBDMQ-2025-005 que tiene por objeto la “**ADQUISICIÓN DE VEHÍCULOS UTILITARIOS CON SISTEMA DE PRIMER ATAQUE PARA INCENDIOS FORESTALES CON REMOLQUE**”

GARANTIA TÉCNICA

Don Diego Valencia, identificado con Pasaporte AW 177261 en nombre y representación legal de **Hispamast Latam LLC**, con domicilio en 6067 Hollywood Blvd, Florida Estados Unidos, en caso de ser contratista

CERTIFICA.

- Motor: libre de defectos de fabricación por 1 año.
- Contra defectos de fábrica de la estructura de la carrocería del vehículo por 1 año; del mismo modo garantizamos el sistema eléctrico por 1 año, así como la pintura del mismo por 1 año.
- Certificado del sistema de alta presión, de distribuidor autorizado otorgado por el fabricante

Hispamast Latam LLC se compromete en caso de ser contratista a realizar el acompañamiento pertinente a los vehículos objeto de la presente contratación en su revisión técnica vehicular, y, en caso de no aprobar la misma, las correcciones y valores serán asumidas por **Hispamast Latam LLC** en caso de ser el contratista hasta su aprobación.

Atentamente,



Diego A. Valencia P.
C.E.O

Hispamast Latam LLC.

**DIEGO ANDRES
VALENCIA
PRINCE**

Firmado digitalmente
por DIEGO ANDRES
VALENCIA PRINCE
Fecha: 2025.08.07
10:12:35 -05'00'

Agost 7 2025

Cuerpo de Bomberos del Distrito Metropolitano de Quito.

ECUADOR

Hire by we certify that the company HISPAMAST LATAM LLC in Hiollywood Florida, has done all the approach necessary to purchases five (5) units of the Polaris Cruz XD 1500 Norhstart editions, we certify that Hispamast Latam LLC upon upfront payment of the order, will receive the veichules to do the proper fire pump installation

Hereby, we, Polaris Medina, as an authorized agency and manufacturer of the POLARIS Crew XD 1500 Northstar editions vehicles, declare that HISPAMAST LATAM LLC is our distributor for Ecuador.



Brian Bones O'Neill

Sales Manager

Polaris Medina

1609 Medina RD

Medina OH 44256

3302391950

POLARISKTM.COM

TRADUCCION

Agosto 7, 2025

Cuerpo de Bomberos del Distrito Metropolitano de Quito.
ECUADOR

Certificamos que la empresa HISPAMAST LATAM LLC, con sede en Hollywood, Florida, ha realizado todas las gestiones necesarias para la compra de cinco (5) unidades del Polaris Crew XD 1500 Northstar. Tras el pago por adelantado del pedido, HISPAMAST LATAM LLC recibirá los vehículos para la correcta instalación de la bomba contra incendios.

Por la presente, nosotros, Polaris Medina, como agencia autorizada y fabricante de los vehículos Polaris Crew XD 1500 Northstar, declaramos que HISPAMAST LATAM LLC es nuestro distribuidor para Ecuador.

Brian Bones O'Neill
Gerente de Ventas
Polaris Medina
1609 Medina RD
Medina, OH 44256
3302391950